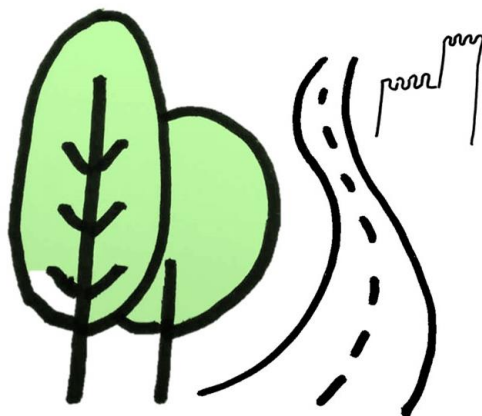


PROGRAM KONFERENCE CONFERENCE PROGRAMME

18. mezinárodní konference 18th International Conference



Aktuální problémy cestovního ruchu Topical Issues of Tourism

na téma/concerning the topic

„ICT JAKO ŠANCE I HROZBA PRO CESTOVNÍ RUCH“

„ICT AS AN OPPORTUNITY & A THREAT TO TOURISM“

26. – 27. února 2025
February 26 – February 27, 2025

Brána
Jihlavy

V Š P
J
Vysoká škola
polytechnická
Jihlava

Program konference/Conference Programme

Středa 26. února 2025/Wednesday, February 26, 2025

08:00 – 09:00	Prezence/Registration of participants
09:00 – 09:30	Slavnostní zahájení/Opening ceremony
09:30 – 10:30	Plenární zasedání/Plenary session
10:30 – 10:45	Přestávka na občerstvení/Coffee break
10:45 – 11:45	Plenární zasedání/Plenary session
11:45 – 12:00	Přestávka na občerstvení/Coffee break
12:00 – 13:30	Jednání v sekcích/Discussion in sections
13:30 – 14:00	Oběd/Lunch
14:15 – 19:00	Terénní exkurze – Jihlava/Excursion – the City of Jihlava
19:00 – 22:00	Společenský večer s rautem (restaurace Zverimex)/Informal meeting with buffet supper (restaurant Zverimex)

Čtvrtek 27. února 2025/Thursday, February 27, 2025

09:00 – 11:00	Jednání v sekcích/Discussion in sections
09:00 – 11:00	Posterová prezentace/Poster presentation
11:00 – 11:30	Přestávka na občerstvení/Coffee break
11:30 – 13:30	Jednání v sekcích/Discussion in sections
13:30 – 14:00	Oběd/Lunch

Odborný garant konference/Expert guarantor of the conference

prof. PhDr. Petr Chalupa, CSc. (College of Polytechnics Jihlava, Czechia)

Vědecký výbor konference/Scientific Committee

prof. JUDr. Pascual Correa Alvaréz, Dr.Sc. (University of Marta Abreu, Cuba)

prof. PhDr. Petr Chalupa, CSc. (College of Polytechnics Jihlava, Czechia)

doc. Ing. Petr Janeček, Ph.D. (University of Economics in Prague, Czechia)

doc. Ing. Jana Jarábková, PhD. (Slovak University of Agriculture, Slovakia)

doc. Ing. Monika Ploch Palatková, Ph.D. (Škoda Auto University, Czechia)

prof. Ing. Kristína Pompurová, PhD. (Matej Bel University, Slovakia)

doc. Ing. Petr Scholz, DiS., Ph.D. (College of Polytechnics Jihlava, Czechia)

doc. Ing. Petr Štumpf, Ph.D. (Mendel University in Brno, Czechia)

prof Dr Terry Stevens (Stevens & Associates, United Kingdom)

doc. dr. Jasna Potočnik Topler, PhD (University of Maribor, Slovenia)

doc. Ing. Pavla Vrabcová, Ph.D. (Technical University of Liberec, Czechia)

Připojení k Wi-Fi/Wi-Fi Connection

Wi-Fi síť/Wi-Fi Network: vspj-visitors

Přihlašovací jméno/Login: konference

Heslo/Password: CRkonference



SLAVNOSTNÍ ZAHÁJENÍ/OPENING CEREMONY

26. února 2025/February 26, 2025

Aula

09:00 – 09:30

Moderuje/Moderator: Ing. Ivica Linderová, PhD.

Úvodní slovo prorektora VŠPJ pro vnitřní, vnější a mezinárodní vztahy

Opening speech – Vice-Rector for Internal, External and International Relations
prof. MUDr. Václav Báča, Ph.D.

Spolupořadatel, příspěvková organizace Brána Jihlavy

Brána Jihlavy, contributory organization
Ing. Soňa Krátká

Katedra cestovního ruchu

Department of Travel and Tourism
prof. PhDr. Petr Chalupa, CSc.
Ing. Ivica Linderová, PhD.

Hosté

Guests' speech

ODBORNÝ PROGRAM/CONFERENCE PROGRAMME

26. února 2025/February 26, 2025

Plenární zasedání – aula

Plenary Session – aula

09:30 – 11:45

Moderuje/Moderator: Ing. Ivica Linderová, PhD.

Petra Kovandová

(Elixír Travel)

Využití nástrojů AI pro cestování a cestovní kanceláře

The Use of AI Tools for Travel and Travel Agencies

Tomáš Holan

(Orea Hotels)

Využití informačně-komunikačních technologií a AI v hotelnictví

The Utilization of Information and Communication Technologies and AI in Hospitality

PŘESTÁVKA NA OBČERSTVENÍ/COFFEE BREAK

from 10:30 till 10:45 a.m.

Jitka Zikmundová

(Oberösterreich Tourism)

Oberösterreich Tourismus vize 2030 – udržitelnost a digitální kompetence v destinačním managementu

Oberösterreich Tourismus Vision 2030 – Sustainability and Digital Competences in Destination Management

Mgr. Magdalena Svatoňová, Marek Skřivánek

(Brána Jihlavy, p. o., Jihlava/Brána Jihlavy, contributory organization, Jihlava)

Využití ICT v městském cestovním ruchu

The Use of ICT in Urban Tourism

Změna programu vyhrazena/The programme is subject to change

ODBORNÝ PROGRAM/CONFERENCE PROGRAMME

26. února 2025/February 26, 2025

Sekce – aula

Section – Aula

12:00 – 13:30

Moderuje/Moderator: prof. PhDr. Petr Chalupa, CSc.

Ing. Jakub Novotný, Ph.D.; Ing. Jiří Bláha, Ph.D.; Jaroslav Buzek

(Ústav teoretické a aplikované mechaniky AV ČR/Institute of Theoretical and Applied Mechanics CAS)

Virtuální procházky historickými krovky: Nové nástroje pro zpřístupnění skrytých součástí kulturního dědictví

Virtual Tours of Timber Roofs: New Tools for Accessibility of Hidden Cultural Heritage Components

Tereza Kubištová, MSc.; Ing. David Randuška, Ing. Kristýna Tejklová

(Univerzita Karlova, Vysoká škola ekonomická v Praze/Charles University, Prague University of Economics and Business)

Navigating AI in Destination Management: Opportunities, Challenges, and Adaptation among Czech DMOs

Navigace AI v destinačním managementu: Příležitosti, výzvy a adaptace mezi českými DMO

doc. Ing. Jiří Dušek, Ph.D.

(Vysoká škola evropských a regionálních studií, České Budějovice/The College of European and Regional Studies, České Budějovice)

Implementace konceptu Smart Region v oblasti cestovního ruchu

Implementation of the Smart Region Concept in the Field of Tourism

Ing. Petr Čížek, M.A., Ph.D.

(Západočeská univerzita v Plzni/University of West Bohemia in Pilsen)

Komparační analýza implementace souhlasu s cookies - případová studie internetových stránek českých lázeňských resortů mezi lety 2022-2024

Comparative Analysis of Cookie Consent Implementation – A Case Study of Czech Spa Resort Websites Between 2022-2024

Čas vyhrazený pro prezentaci je 20 minut včetně diskuse.

Each presentation takes 20 minutes with a discussion.

Změna programu vyhrazena/The programme is subject to change

ODBORNÝ PROGRAM/CONFERENCE PROGRAMME

27. února 2025/February 27, 2025

Sekce – aula

Section – aula

09:00 – 13:30

Moderuje/Moderator: doc. Ing. Radoslav Kožiak, PhD.; doc. RNDr. Milan Jeřábek, Ph.D.

Martin Adámek

(Asociace průvodců České republiky/Czech Tourist Guide Association)

Informační technologie v práci průvodce

Information Technology in the Work of a Tour Guide

Ing. Mária Vrábliková, PhD.; Bc. Michael Pitek

(Katolícká univerzita v Ružomberku/Catholic University in Ružomberok)

Kreativita jako zdroj inovací podniku cestovního ruchu

Creativity as a Source of Innovation in a Tourism Enterprise

Ing. Zuzana Gončárová, PhD.; Mgr. Lenka Galliková Andrášová

(Katolícká univerzita v Ružomberku/Catholic University in Ružomberok)

Aplikace GAP analýzy ve vybraném podniku cestovního ruchu

Application of GAP Analysis in a Selected Tourism Enterprise

Mgr. David Chaloupský, Ph.D.; Mgr. Pavlína Chaloupská, Ph.D.; Mgr. Petr Hruša, Ph.D.;

Mgr. Dagmar Hrušová, Ph.D.

(Univerzita Hradec Králové/University of Hradec Králové)

Virtuální cykloturistika na platformě ROUVY: Sportovní aktivita a geografické poznávání

Virtual Cycling Tourism on the ROUVY Platform: Sport Activity and Geographical Exploring

Mgr. Josef Lopuch

(Masarykova univerzita/Masaryk University)

Virtuální temný cestovní ruch – imaginární forma temného cestování

Virtual Dark Tourism – Imaginary Form of Dark Travel

Prof. Dr. János Csapó, ass. Prof. Dr. László Csóka

(Univerzita v Pécsi/University of Pécs)

The Role of Smart Tourism in a Resilient and Modern Tourism Industry: First Results of Smart Tourism Ecosystem Maturity Research in Hungary

Role smart turismu v moderním cestovním ruchu: první výsledky výzkumu ekosystému inteligentního smart turismu v Maďarsku

RNDr. Dana Fialová, Ph.D.; RNDr. Tereza Kúsová, Ph.D.; RNDr. Jiří Vágner, Ph.D.; Mgr. Anna Čtvrtníková

(Univerzita Karlova/Charles University)

ICT a Big data v řízení dopadů cestovního ruchu na Krkonošský národní park: porovnání s tradičními statistikami

ICT and Big Data in Managing the Impacts of Tourism on Krkonoše National Park: Comparison with Traditional Statistics

RNDr. Mgr. Tomáš Burda, Ph.D.; Mgr. Ing. Libor Lněnička, Ph.D.; Mgr. Pavlína Chaloupská, Ph.D.; Ing. Veronika Židová, Ph.D., DiS.

(Univerzita Hradec Králové/ University of Hradec Králové)

Využití dat pro monitorování lokace cukrovarnické krajiny Východních Čech s aplikací do využití v cestovním ruchu

The Use of Data for Monitoring the Location of the Sugar Factory Landscape of Eastern Bohemia with an Application for Use in Tourism

Mgr. Emil Drápela, Ph.D.

(Technická univerzita v Liberci/Technical University of Liberec)

Gamifikace v cestovním ruchu: Posílení zapojení návštěvníků a přitažlivosti destinací prostřednictvím digitální inovace

Gamification in Tourism: Enhancing Visitor Engagement and Destination Appeal through Digital Innovation

Mgr. Jakub Kura

(Masarykova univerzita/Masaryk University)

Regionalizace a analýza návštěvníků rallye: Případová studie soutěží Mistrovství České republiky v rallye

Regionalization and Analysis of Rally Event Visitors: A Case Study of Czech Rally Championship Events

Ing. Lucia Uderianová, Ing. Martin Schmidt

(Ekonomická univerzita v Bratislave/University of Economics in Bratislava)

Vliv hotelnictví na ekonomický rozvoj Bratislavského regionu: Analýza regresních a korelačních modelů

The Impact of the Hotel Industry on the Economic Development of the Bratislava Region:
Analysis of Regression and Correlation Models

Ing. Vanessa Pospíšilová

(Ekonomická univerzita v Bratislave/University of Economics in Bratislava)

Branding vinařských produktů: bibliometrická analýza

Wine Products Branding: a Bibliometric Analysis

Čas vyhrazený pro prezentaci je 20 minut včetně diskuse.

Each presentation takes 20 minutes with a discussion.

Změna programu vyhrazena/The programme is subject to change

ODBORNÝ PROGRAM/CONFERENCE PROGRAMME

27. února 2025/February 27, 2025

Posterová prezentace – foyer

Poster session – foyer

09:00 – 11:00

Mgr. Adam Čaplák, Henrich Grežo

(Univerzita Konštantína Filozofa v Nitře /Constantine The Philosopher University in Nitra)

Multitemporal Analysis of the Dynamically Developing Village of Podhájska under the Influence of the Thermal Spa, Supplemented by STEEPLED Analysis

Multitemporální analýza dynamicky se rozvíjející obce Podhájska pod vlivem termálních lázní doplněná analýzou STEEPLED

Ing. Iveta Hamarneh, Ph.D

(Paneurópska univerzita/Pan-European University)

Využití ICT pro zajištění bezpečnosti zahraničních turistů v České republice: Sekundární analýza trendů a výzev

The Use of ICT to Ensure the Safety of Foreign Tourists in the Czech Republic: A Secondary Analysis of Trends and Challenges

doc. Ing. Petr Janeček, Ph.D.

(Západočeská univerzita v Plzni/University of West Bohemia in Pilsen)

Lázeňství nebo wellness z pohledu středoevropské země

Spa or Wellness from the Perspective of a Central European Country

doc. Ing. Petr Janeček, Ph.D.; Zuzana Georgianová

(Vysoká škola ekonomická v Praze/Prague University of Economics and Business)

Digitalizace procesu check-in – case study

Digitalization of the Check-in Process – case study

Ing. Michal Levický, PhD.; doc. Ing. Viera Papcunová, PhD.; Zuzana Šterbáková

(Univerzita Konštantína Filozofa, Nitra/Constantine The Philosopher University in Nitra)

Menu Engineering and its Use in Controlling Catering Facilities in Slovakia (case study)

Menu engineering a jeho využití při řízení pohostinských zařízení na Slovensku (případová studie)

Mgr. Ing. Libor Lněnička, Ph.D.; RNDr. Mgr. Tomáš Burda, Ph.D.; Tetiana But, Ph.D.,
Ing. Martina Janečková, Mgr. Jaroslav Kacetyl, Ph.D.; Ing. Veronika Židová, Ph.D., DiS.
(Univerzita Hradec Králové/University of Hradec Králové)

Dopady pandémie SARS-CoV-2 na návštěvnost památek UNESCO Česka

Impact of the SARS-CoV-2 Pandemic on Visitor Numbers to UNESCO Sites in Czechia

Mgr. Renata Lukášová, doc. Ing. Petr Scholz, DiS., Ph.D.; Ing. Pavel Černý, Ph.D., Bc. Tereza
Havlíčková

(Vysoká škola ekonomická v Praze/Prague University of Economics and Business)

Sustainability of Mass Outdoor Events: Case Study from Czechia

Udržitelnost venkovních organizovaných akcí: případová studie z Česka

Ing. Blanka Šimánková Hornová, Ph.D.; Mgr. Ivana Brychtová; Mgr. Jaroslava Mallinu, Ph.D.

(Vysoká škola polytechnická Jihlava/College of Polytechnics Jihlava)

The Czech Republic's Destination Image: A Study of Ukrainian Visitors' Perceptions and Associations

Image destinace Česká republika: Studie vnímání a asociací ukrajinských návštěvníků

Ing. Blanka Šimánková Hornová, Ph.D.; RNDr. Mgr. Stanislava Pachrová, Ph.D.

(Vysoká škola polytechnická Jihlava/College of Polytechnics Jihlava)

Digitalizace v kulturním cestovním ruchu: Příklady z Rakouska a České republiky

Digitalization in Cultural Tourism: Examples from Austria and the Czech Republic

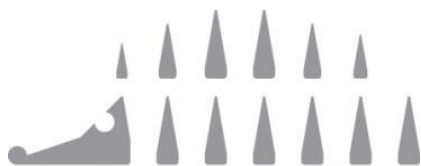
Záštita/Auspices



**MINISTERSTVO
PRO MÍSTNÍ
ROZVOJ ČR**



Kraj Vysočina



Jihlava

Mediální partner/Media partner



Odborní partneři/Partners

SDRUŽENÍ HISTORICKÝCH SÍDEL



ČECH, MORAVY
A SLEZSKA



ASOCIACE PRŮVODCŮ
ČESKÉ REPUBLIKY



Svaz venkovské
turistiky
a agroturistiky

Vysoká škola polytechnická Jihlava

Katedra cestovního ruchu

Tolstého 16

586 01 Jihlava

College of Polytechnics Jihlava

Department of Travel and Tourism

Tolstého 16

586 01 Jihlava

<http://kcr.vspj.cz>

Brána Jihlavy,

příspěvková organizace

Divadelní 1365/4

586 01 Jihlava

Brána Jihlavy,

contributory organization

Divadelní 1365/4

586 01 Jihlava

<https://www.branajihlavy.cz/>

